

FORK TYPE LIMIT SWITCH

● TL - LA



[구. (주)태화에레마]

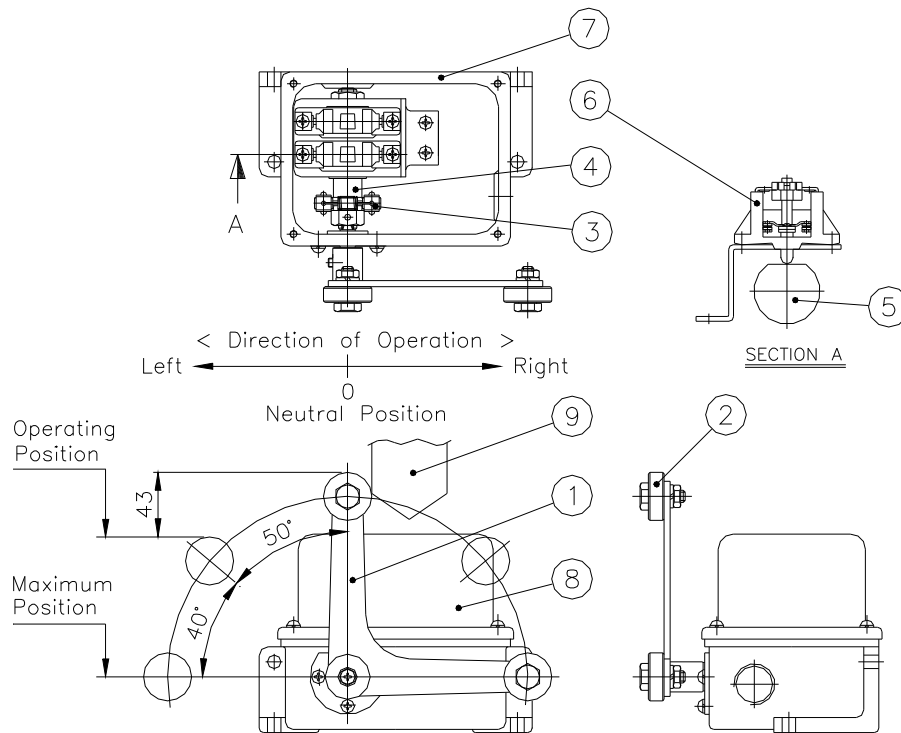
TEL : +82-31-498-9270

FAX : +82-31-498-9275

1. 동작원리

수동복귀식 LIMIT SWITCH는 STRIKER(9)가 LEVER(1)를 동작시키면, CAM축에 고정된 INTERLOCK(3)에 의하여 90°회전하여 정지되고 이때 회전된 CAM에 의해 SWITCH가 동작된다.

2. 구조



품 번	품 명	품 번	품 명
1	LEVER	6	SWITCH
2	ROLLER	7	CASE
3	INTERLOCK	8	COVER
4	CAM SHAFT	9	STRIKER
5	CAM		

3. 표준사양

- 1) 접점(Point of Contact) : 2b
- 2) SWITCH TYPE : ME-3
- 3) CONTACT CAPACITY : AC 125V / 15A
AC 250V / 10A