

CROSS LEVER TYPE LIMIT SWICH

⊙ TL - LC



[구. (주)태화에레마]

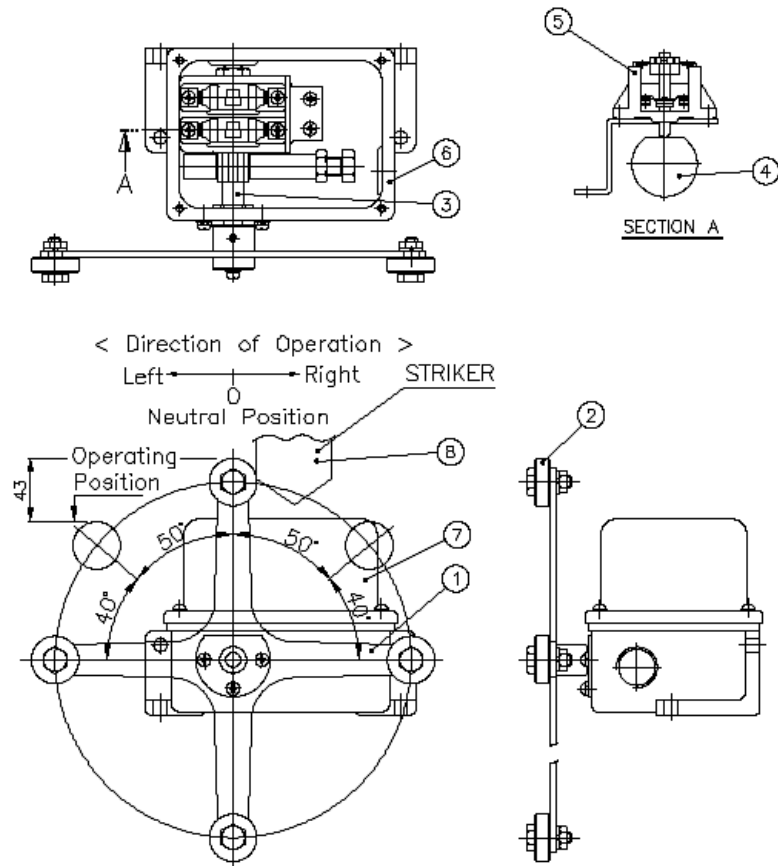
TEL : +82-31-498-9270

FAX : +82-31-498-9275

1. 동작원리

CROSS LEVER TYPE LIMIT SWITCH는 STRIKER(8)가 LEVER(1)을 동작시키면, CAM SHAFT(3)에 의하여 90°회전하고, 이때 회전된 CAM(4)에 의해 SWITCH(5)가 동작 된다.

2. 구조



품 번	품 명	품 번	품 명
1	LEVER	5	SWITCH
2	ROLLER	6	CASE
3	CAM SHAFT	7	COVER
4	CAM	8	STRIKER

3. 표준사양

- 1) 접점 (Point of Contact) : 2b
- 2) SWITCH TYPE : ME-3
- 3) CONTACT CAPACITY : AC 125V / 15A
AC 250V / 10A